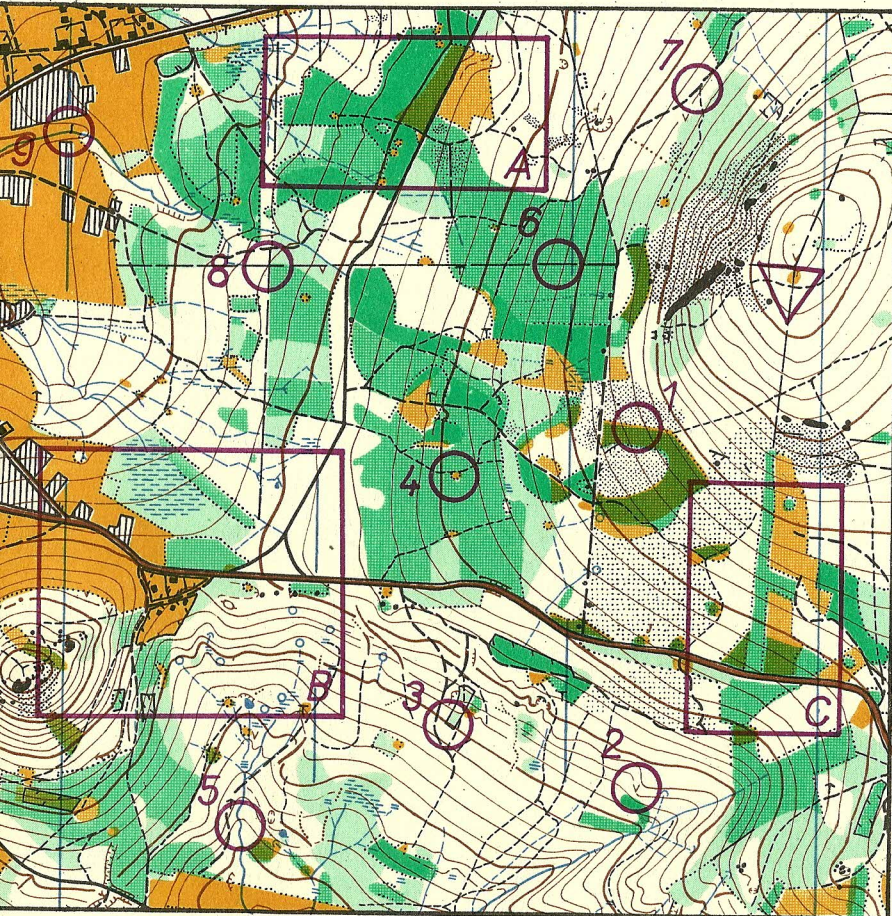
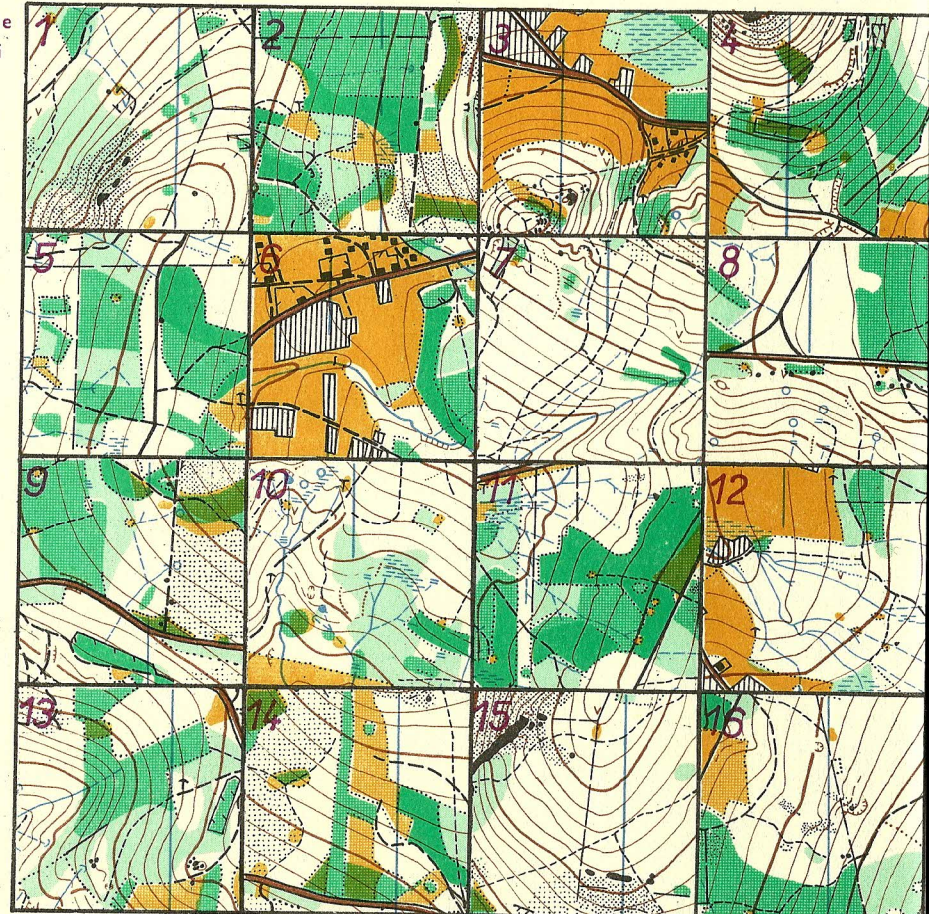


- 1) V každém čtverci na mapě B najděte něco, podle čeho lze určit směr svahu. Pokud je těchto věcí více, určete tu nejvýraznější.
- 2) Do kterých čtverců zasahují obdélníky nakreslené na mapě A?
- 3) Podle slovního popisu zakreslete linii do mapy A (start =  $\triangle$ ) Kterými kontrolami linie prochází?



mapa A

Sbíhejte po průseku dolů a odbočte doprava na pěšinu. Po ní a porozhraní porostů seběhněte na cestu. Po cestě pokračujte jižním směrem na silnici. Po silnici budete trochu stoupat a odbočíte na první cestu vpravo. Po cestě poběžíte asi 150 m, pak seběhněte do údolí a zastavíte se na první vidlici potoka a vodoteče. Odtud budete pokračovat traverzem SZ směrem. Za oplocenkou naběhněte na cestu a poní vyběhněte na silnici. Dále poběžíte azimutem  $315^\circ$  a asi po 400 m doběhnete na průsek. Po něm severním směrem ná konec průseku a potom po cestě sbíhejte dolů. Z cesty odbočte po kraji lesa, seběhněte k potoku, odtud SV směrem přes louku poběžíte k oplocence, kde je cíl.



mapa B